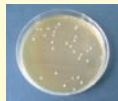


ATP+AMPふき取り検査の特徴

1. 迅速

従来の
培養法



判定までに
要する時間
1~2日

ATP法

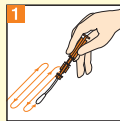


判定までに
要する時間
30秒以内
(うち測定時間10秒)

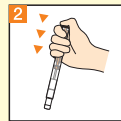
清掃の品質管理が
容易にできます。

ATPふき取り検査は、「食品衛生検査指針 微生物編2004」(厚生労働省監修)に記載されています。

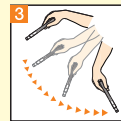
2. 簡単



ふき取って



押し込み



よく振って



PD-20で
測定10秒

3. 数値化

- ▶ 結果が数値で表示され、客観的な管理が可能
*測定単位は、RLU(Relative Light Unit相対発光量)です。
- ▶ データを集め、様々な角度から分析が可能
ex.) 清掃回数の分析・清掃箇所の選択

ルミテスター PD-20 (商品コード：60485)

測定時間	10秒
データ出力	RLU：Relative Light Unit(相対発光量)
データメモリー	2000データ
電源	単3アルカリ乾電池2本または単3ニッケル水素充電電池2本
大きさ/重量	65×175×32mm / 約235g(電池別)
付属品	単3アルカリ乾電池2本、清掃ブラシ、スタンド、USBケーブル、ストラップ、クイックマニュアル、CD-ROM
製造元	キッコーマン食品株式会社

ルシバック Pen (商品コード：60331)

製品形態	綿棒、ATP抽出試薬、発光試薬を含む一体型検査試薬
包装/梱包	20本入りアルミ袋、5袋で1キット(計100本)
保存条件	冷蔵(2~8℃) 凍結しないこと
製造元	キッコーマン食品株式会社

- *ルシバックPenはルミテスター PD-20専用試薬です。
- *測定値はルミテスター PD-10(N)&ルシバックワイドと同じです。
- *本製品を清浄度検査以外には使用しないでください。
- *本製品は、一般細菌数測定、または特定の病原性菌の検出などには使用できませんのでご注意ください。