

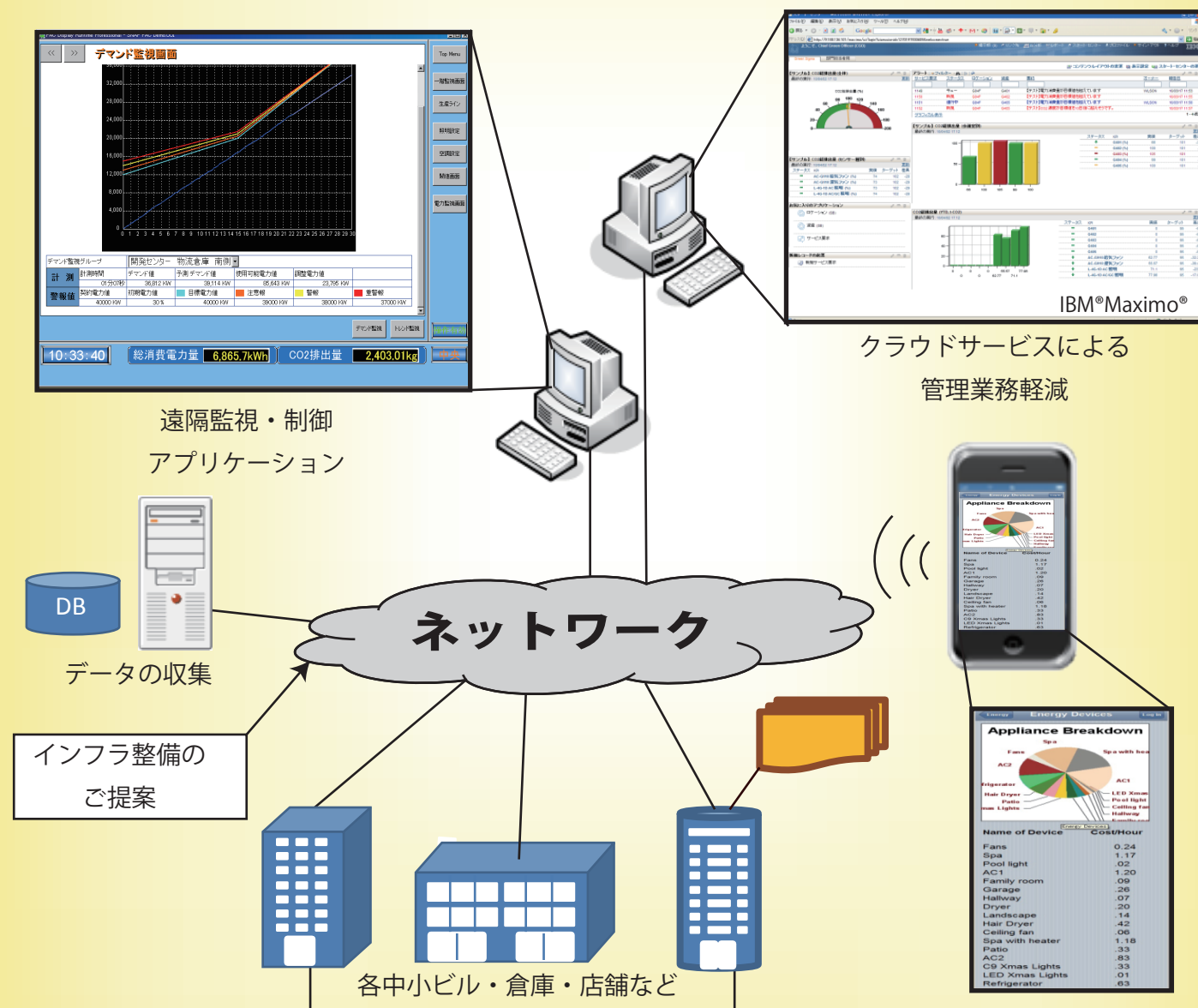
環境エネルギーは見えていますか？

中小のオフィスビル・倉庫・店舗などへ「見える化」システム

Green 対応施設管理システムにてお客様のご要望に合わせた「見える化」を実現！

エネルギー消費量を自動収集 ⇒ 収集精度が向上

収集したエネルギー消費量をデータベース化 ⇒ 閲覧や情報管理などの見える化を実現



- ・エネルギー消費量収集機器 取付・配管・電気工事
- ・収集・制御に必要な各盤の製作
- ・実証実験による導入効果確認
- ・遠隔監視・制御アプリケーション開発

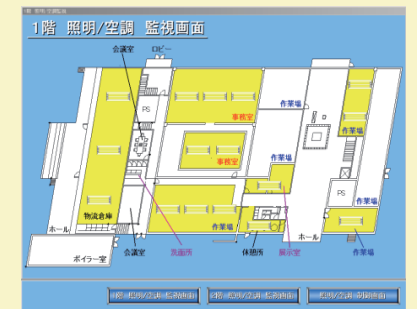
スマートフォンによる
遠隔監視・制御
アプリケーション

必要な箇所からの段階的な導入も可能！

ビル全体の一括導入はもちろんのこと、試験導入で効果を確認後の導入など、お客様のご要望に合わせたフレキシブルにご提案可能

遠隔からの操作も可能

照明・空調などの操作が可能となり、
メタボなエネルギーのカットを実現



データ管理サービス



クラウドサービス導入により、収集データの管理コスト削減が可能
お客様のニーズに合った、サービス提案・保守をサポート

既存設備の有効利用

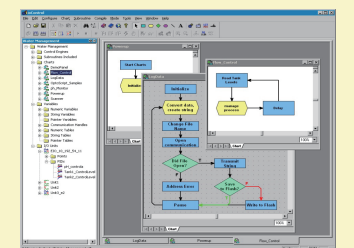
据付・電気工事から制御盤製作、ソフトウェア開発と幅広く導入をサポートできるため
メーカーを問わないフレキシブルなシステム構築により、既存設備を有効に活用

自社システム開発をご検討されている方には・・・

米国 I/O メーカーの OPTO22 社製品をご提案！

<特徴>

- ライセンスフリーな総合ソフトウェア
 - ・フローチャート方式のプログラミングツール
 - ・ビジュアルな HMI 作画ツール
- 他メーカー機器とも容易に接続可能
 - ・Ethernet × 2ポート / シリアル × 1ポート
 - ・データ収集機構として microSD スロット標準装備



OPTO22
Automation made simple.

お問い合わせは、下記弊社までお願いいたします。



旭エレクトロニクス株式会社
ソリューションシステム事業部

http://www.aec.co.jp
〒160-0022 東京都新宿区新宿1丁目1番14号
TEL: 03-3350-5418 FAX: 03-5361-8560